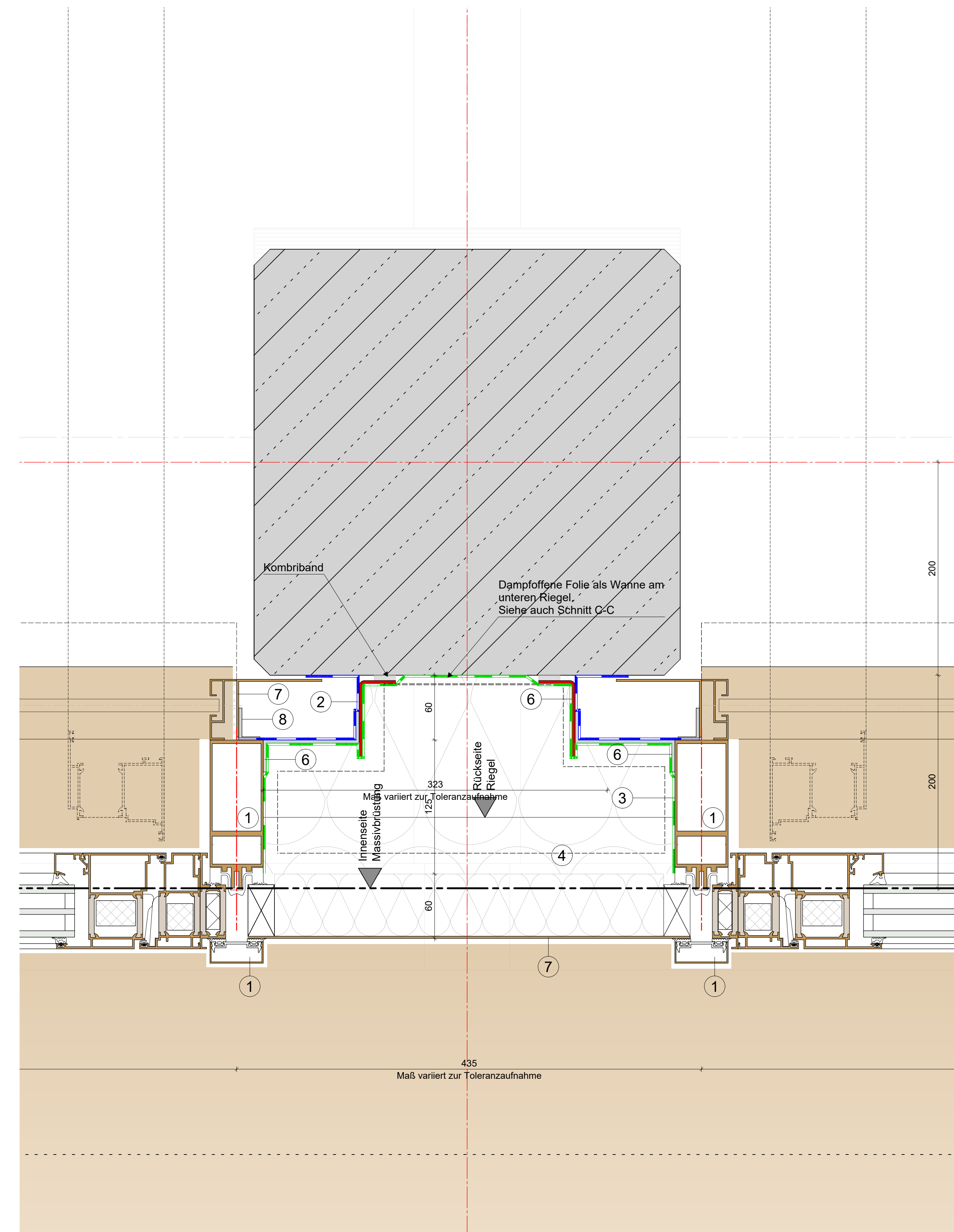
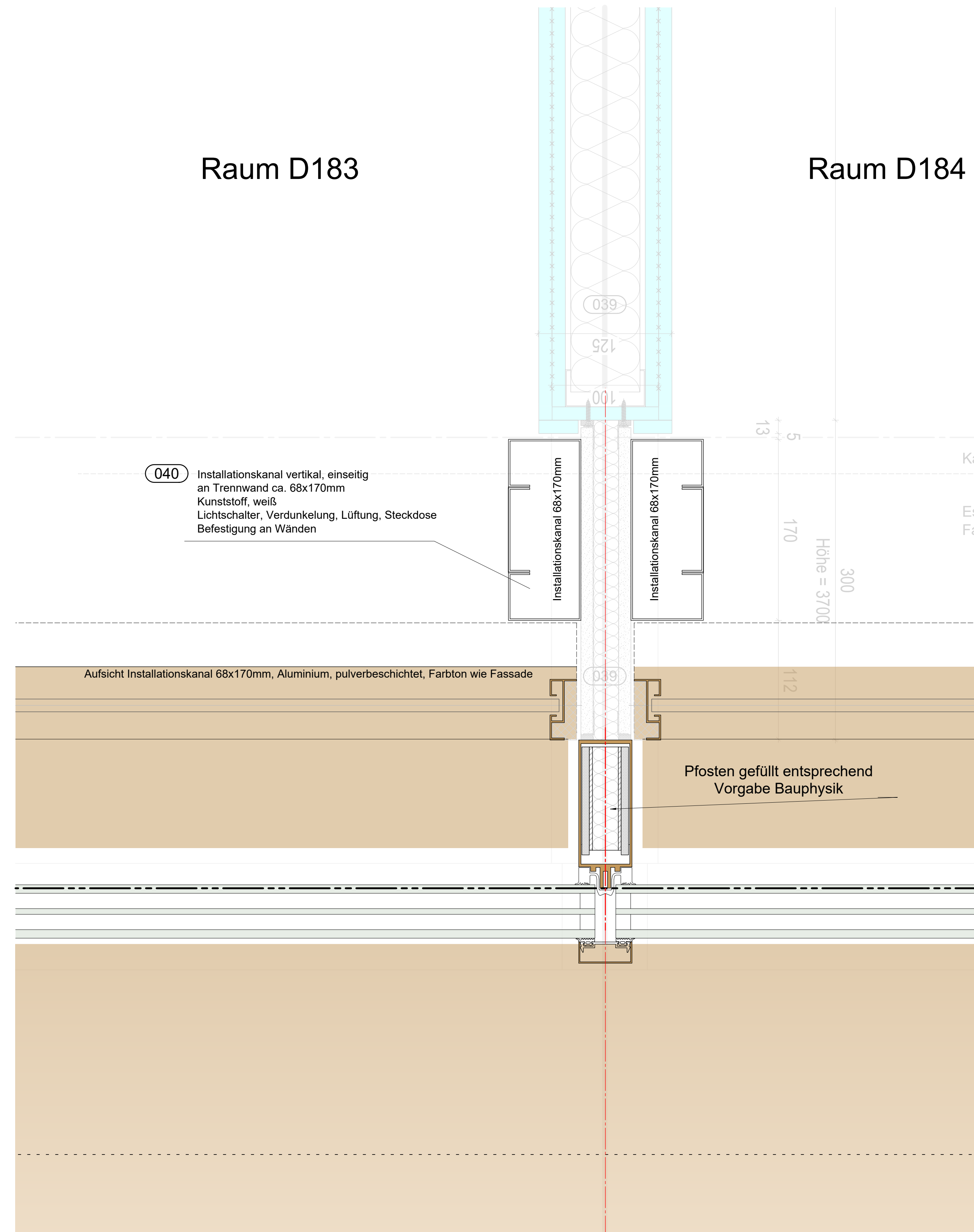


Grundrissauschnitt EG - D182 / D183, M 1:5,0



Detail D09.1 - Stütze, M 1:2,5



Detail D09.2 - Trennwand, M 1:2,5

# LV-Unterlage

LEGENDE	0 Bestand	9 Edelstahlblech, geschliffen
	1 Aluminium Systemprofil	10 Sonnenschutz/Verdunklung
	2 EPDM Anschlussfolie dampfdicht	11 Führungsschiene Sonnenschutz/Verdunklung
	3 EPDM Anschlussfolie diffusionsoffen	12 Dauerel. Versiegelung
	4 Wärmedämmung (Mineralfaser)	13 Befestigung nach stat. Erfordernissen und Wahl des AN
	5 Wärmedämmung (EPS/XPS)	14 Verglasung
	6 Stahlblech, verzinkt	16 Antrieb
	7 Alublech, Oberfläche nach LV	17 Innendämmung
	8 Alublech, Oberfläche natur	
	003 Leistung Gewerk Rohbauarbeiten	
	021 Leistung Gewerk Dachdecker/ Dachabdichtung	
	026 Leistung Gewerk Außentüren	
	031 Leistung Gewerk Metallbauarbeiten Fassade	
	031b Leistung Gewerk Metallbauarbeiten Gitterrostdecke	
	039 Leistung Gewerk Putz/ Maler	
	040 Leistung Gewerk Elektro/ HLS	

FASSADENPLANUNG	
Kreisberufsschulzentrum Aalen	
Übersichtsplan Grundrissauschnitt DETAIL D09 Stützenanschluss mit zwei Glasflügeln & Trennwandanschluss EG	
PROJEKT:	22102 Kreisberufsschulzentrum Aalen
BAUHERR:	Landratsamt Ostalbkreis Stuttgartarter Str. 41, 73430 Aalen
BAUORT:	Kreisberufsschulzentrum Aalen Steinbeisstraße 6, 73430 Aalen
ERSTELLT AM: 23.02.2026	GEÄNDERT AM:
PLOTTDATUM: 28.05.2026	
GEZEICHNET: dr	
GEPRÜFT: x	
MAßSTAB: 1:5/2,5 (A0+)	
PLAN-NR.:	22102_FP_8336_DTH_Grundriss_Detail_D09
HfB = 841 / 1189 (1,00m²) Allplan 2018	